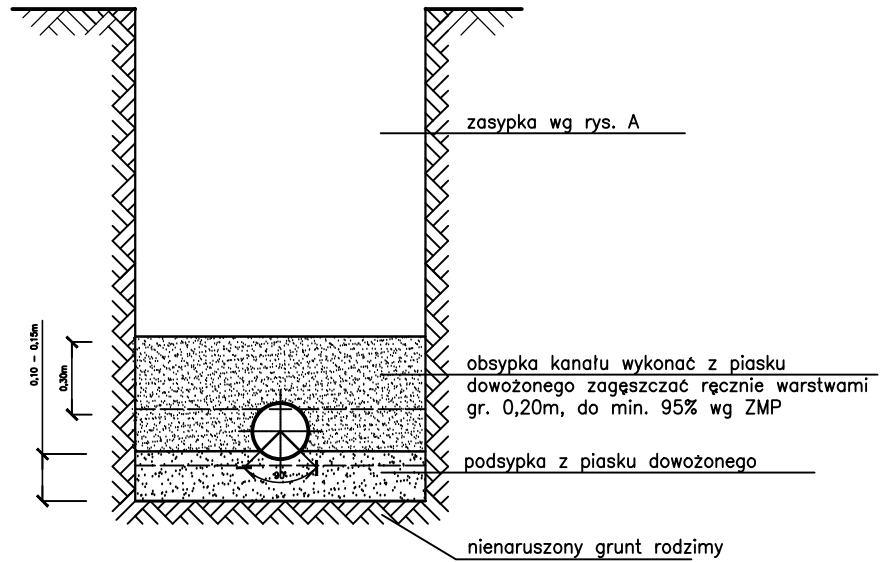
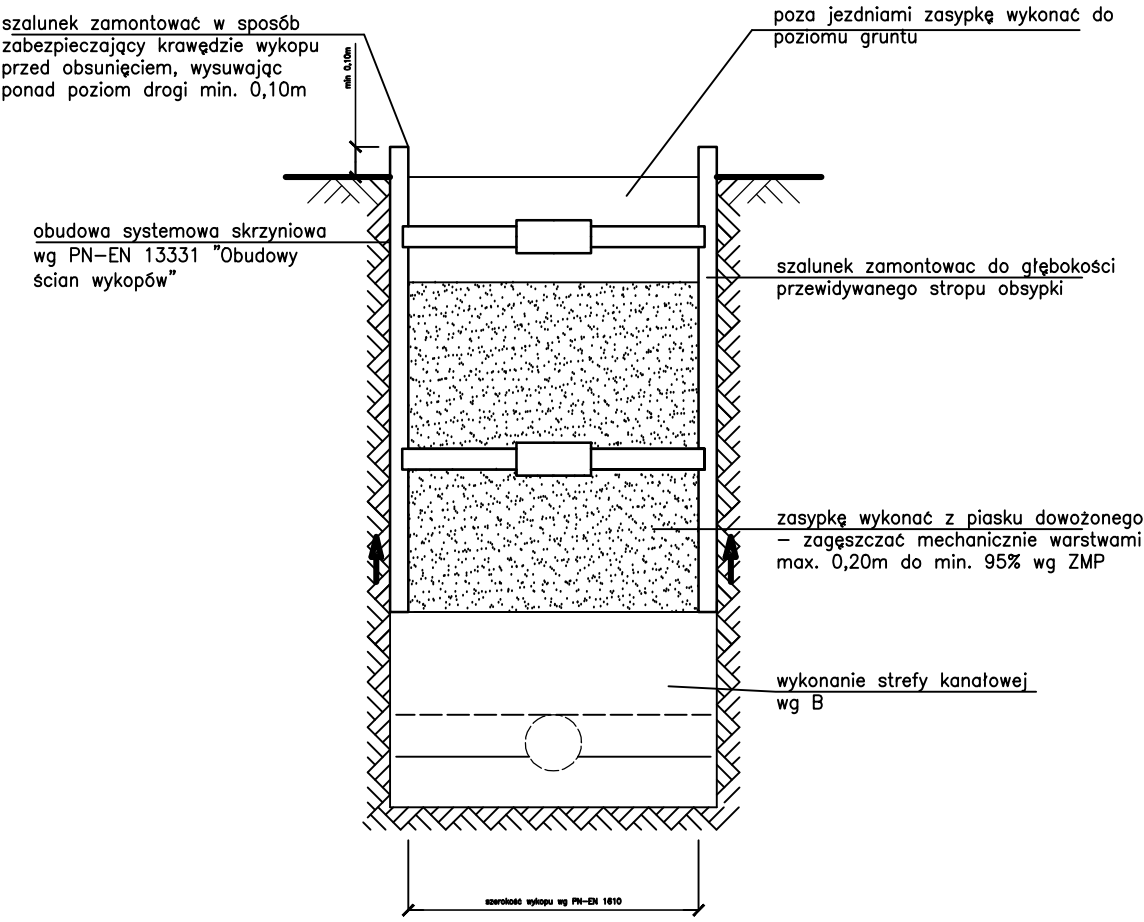


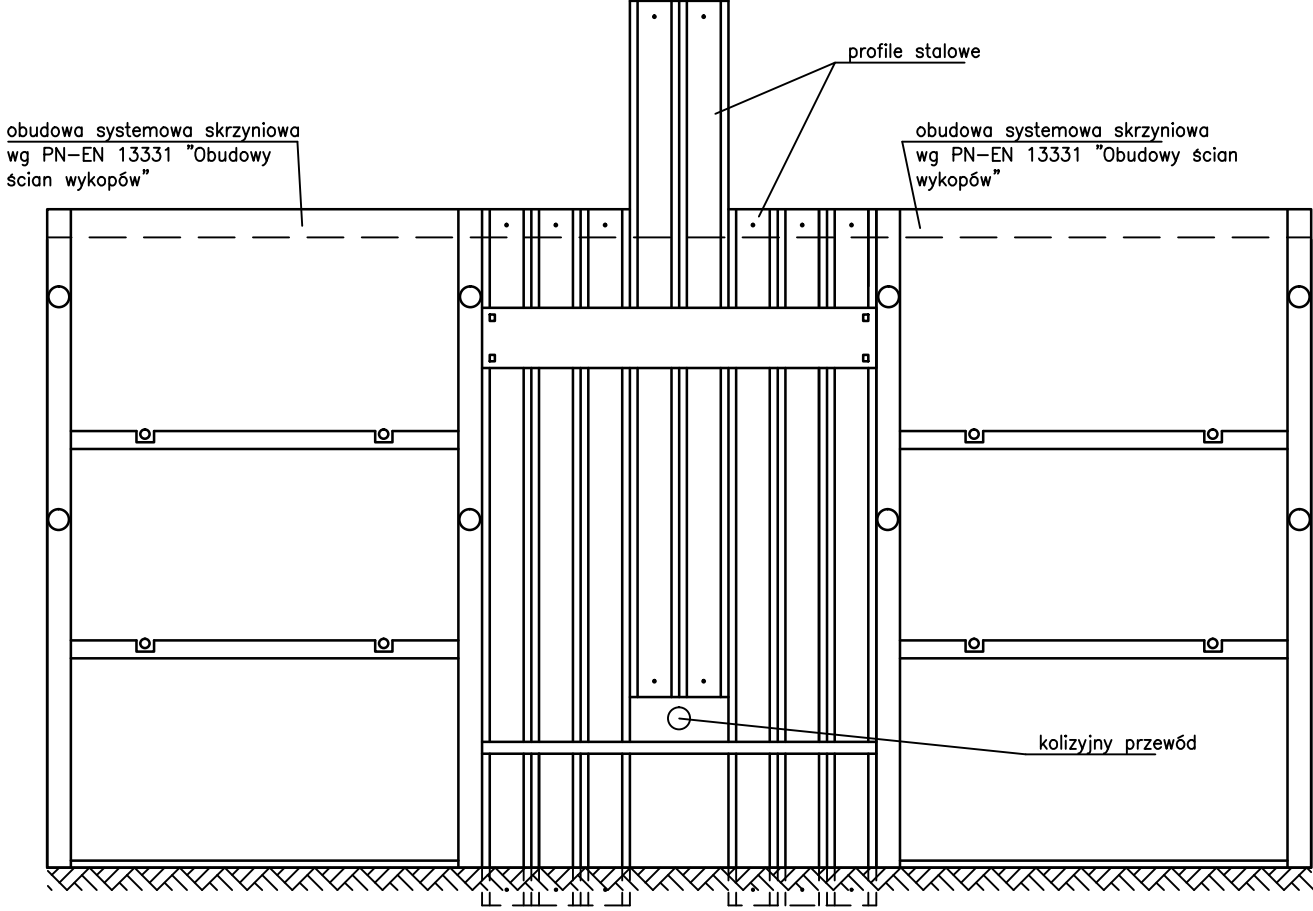
B – SPOSÓB WYKONANIA STREFY KANAŁOWEJ




A – SPOSÓB ZABEZPIECZENIA WYKOPU I WYKONANIA ZASYPKI



C – SPOSÓB ZABEZPIECZENIA WYKOPU



- UWAGI:
1. W podsypce należy wykonać pogłębienia pod kielichy
  2. Zagęszczenie w obrębie pachwin rur wykonane musi być ze szczególną starannością

	ZAKŁAD PROJEKTOWO-BUDOWLANY <b>KOLEKTOR</b> 64-100 LESZNO ul. KMICICA 69 tel/fax 65 526-77-00		ZAMAWIAJĄCY INWESTOR <b>GMINA OSIECZNA</b> <b>UL. POWSTAŃCÓW WIELKOPOLSKICH 6</b> <b>64 – 113 OSIECZNA</b>				
	BUDOWA SIECI KANALIZACJI SANITARNEJ ORAZ SIECI WODOCIĄGOWEJ W REJONIE UL. ŚMIGIELSKIEJ W MIEJSCOWOŚCI OSIECZNA		OBJEKT I TREŚĆ RYSUNKU				
			<b>SCHEMAT POSADOWIENIA PRZEWODÓW</b>				
ZESPÓŁ PROJEKTOWY			PODPIS	SKALA	NUMER RYSUNKU		
PROJEKTANT	mgr inż. K. JANIAK uprawnienia projektowe nr 675/85/Lo specjalność instalacyjno – inżynierska członek WOIB w Poznaniu nr ewid. WKP/IS/1611/01			_____	<b>04.00</b>		
SPRAWDZAJĄCY	mgr inż. M. JANIAK uprawnienia spr. nr 41/w/94/Lo specjalność instalacyjno – inżynierska			DATA OPRACOWANIA	BRANŻA	STADIUM	NR OBIEKTU
ASYSTENT	mgr inż. T. RZEŹNIK			10.2013	IS	PB/PW	I